



MODULO DE CONTROL DE RONDAS



- ✓ LECTORES DE USO RUDO SIN CONTACTO (RFID)
- ✓ TAGS RFID OCULTOS PARA EVITAR VANDALISMO
- ✓ PARA RONDAS DE SEGURIDAD Y MANTENIMIENTO ENTRE OTROS
- ✓ RUTAS PRE-PROGRAMADAS DE RECORRIDOS
- ✓ IDENTIFICACIÓN DE USUARIOS
- ✓ REGISTRO DE EVENTOS Y DE OBSERVACIONES
- ✓ REPORTE DE RECORRIDOS
- ✓ COMUNICACIÓN CELULAR OPCIONAL
- ✓ ESTADÍSTICAS DE DESEMPEÑO*

* Suscripción anual de Gestión

SENCILLO, VERSÁTIL, PRÁCTICO Y ECONÓMICO

Identifique las áreas de supervisión con TAGS RFID ocultos en muros o detrás de cristales y diseñe recorridos de supervisión. Con un lector portátil los operadores de seguridad, mantenimiento, limpieza y jardinería, entre otros, se identifican y seleccionan el recorrido a realizar, al pasar por un punto de supervisión lo identifican electrónicamente con su lector y con el uso de una bitácora con TAGS RFID registran eventos y/o observaciones cuando así lo requieran.



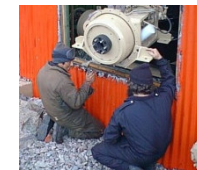
Los datos recolectados se descargan en una PC o se transmiten vía módem celular para generar, imprimir o exportar reportes de operación que muestran el detalle de los recorridos realizados, así como de los eventos y observaciones registradas.



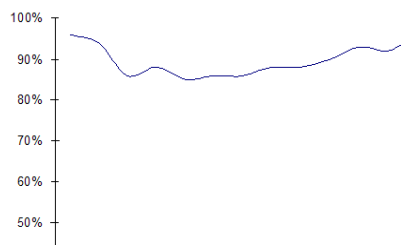
EVALUACIÓN DE CUMPLIMIENTO



La suscripción anual **CHECKINGPOINT GESTIÓN** facilita la evaluación de desempeño y la identificación de áreas de oportunidad, logrando así una supervisión inteligente, simplificada y eficiente.



Fecha	Día	0	0.5	1	1.5	2	2.5	3	3.5	4	4.5	5	5.5	6	6.5	7	7.5	8	8.5	9	9.5	10	10.5	11	11.5	12	12.5	13	13.5	14	14.5	15		
01/03/2005	Martes	◆	◆	◆	◆	◆	◆	◆	◆	◆	◆	◆	◆	◆	◆	◆	◆	◆	◆	◆	◆	◆	◆	◆	◆	◆	◆	◆	◆	◆	◆	◆	◆	◆
02/03/2005	Miércoles	◆	◆	◆	◆	◆	◆	◆	◆	◆	◆	◆	◆	◆	◆	◆	◆	◆	◆	◆	◆	◆	◆	◆	◆	◆	◆	◆	◆	◆	◆	◆	◆	◆
09/03/2005	Miércoles	◆	◆	◆	◆	◆	◆	◆	◆	◆	◆	◆	◆	◆	◆	◆	◆	◆	◆	◆	◆	◆	◆	◆	◆	◆	◆	◆	◆	◆	◆	◆	◆	◆
10/03/2005	Jueves	◆	◆	◆	◆	◆	◆	◆	◆	◆	◆	◆	◆	◆	◆	◆	◆	◆	◆	◆	◆	◆	◆	◆	◆	◆	◆	◆	◆	◆	◆	◆	◆	◆
11/03/2005	Viernes	◆	◆	◆	◆	◆	◆	◆	◆	◆	◆	◆	◆	◆	◆	◆	◆	◆	◆	◆	◆	◆	◆	◆	◆	◆	◆	◆	◆	◆	◆	◆	◆	◆
12/03/2005	Sábado	◆	◆	◆	◆	◆	◆	◆	◆	◆	◆	◆	◆	◆	◆	◆	◆	◆	◆	◆	◆	◆	◆	◆	◆	◆	◆	◆	◆	◆	◆	◆	◆	◆
13/03/2005	Domingo	◆	◆	◆	◆	◆	◆	◆	◆	◆	◆	◆	◆	◆	◆	◆	◆	◆	◆	◆	◆	◆	◆	◆	◆	◆	◆	◆	◆	◆	◆	◆	◆	◆
14/03/2005	Lunes	◆	◆	◆	◆	◆	◆	◆	◆	◆	◆	◆	◆	◆	◆	◆	◆	◆	◆	◆	◆	◆	◆	◆	◆	◆	◆	◆	◆	◆	◆	◆	◆	◆
15/03/2005	Martes	◆	◆	◆	◆	◆	◆	◆	◆	◆	◆	◆	◆	◆	◆	◆	◆	◆	◆	◆	◆	◆	◆	◆	◆	◆	◆	◆	◆	◆	◆	◆	◆	◆
16/03/2005	Miércoles	◆	◆	◆	◆	◆	◆	◆	◆	◆	◆	◆	◆	◆	◆	◆	◆	◆	◆	◆	◆	◆	◆	◆	◆	◆	◆	◆	◆	◆	◆	◆	◆	◆
17/03/2005	Jueves	◆	◆	◆	◆	◆	◆	◆	◆	◆	◆	◆	◆	◆	◆	◆	◆	◆	◆	◆	◆	◆	◆	◆	◆	◆	◆	◆	◆	◆	◆	◆	◆	◆
18/03/2005	Viernes	◆	◆	◆	◆	◆	◆	◆	◆	◆	◆	◆	◆	◆	◆	◆	◆	◆	◆	◆	◆	◆	◆	◆	◆	◆	◆	◆	◆	◆	◆	◆	◆	◆
19/03/2005	Sábado	◆	◆	◆	◆	◆	◆	◆	◆	◆	◆	◆	◆	◆	◆	◆	◆	◆	◆	◆	◆	◆	◆	◆	◆	◆	◆	◆	◆	◆	◆	◆	◆	◆
20/03/2005	Domingo	◆	◆	◆	◆	◆	◆	◆	◆	◆	◆	◆	◆	◆	◆	◆	◆	◆	◆	◆	◆	◆	◆	◆	◆	◆	◆	◆	◆	◆	◆	◆	◆	◆
21/03/2005	Lunes	◆	◆	◆	◆	◆	◆	◆	◆	◆	◆	◆	◆	◆	◆	◆	◆	◆	◆	◆	◆	◆	◆	◆	◆	◆	◆	◆	◆	◆	◆	◆	◆	◆
22/03/2005	Martes	◆	◆	◆	◆	◆	◆	◆	◆	◆	◆	◆	◆	◆	◆	◆	◆	◆	◆	◆	◆	◆	◆	◆	◆	◆	◆	◆	◆	◆	◆	◆	◆	◆



No.	Lugar	Plan	Real	Cump
1	Caseta 1	36	30	83%
2	Recepción	36	28	78%
3	Pasillo PB Izq	12	10	83%
4	Salas Visitantes	12	12	100%
5	Pago a proveedores	12	12	100%
6	Pasillo PB Der	24	23	96%
7	Ingeniería	24	22	92%
8	Baños M P1	12	12	100%
9	Pasillo P1 Izq	12	10	83%
10	Contabilidad	12	11	92%
11	Pasillo P1 Der	36	32	89%
12	Compras	12	10	83%
13	Baños H P2	24	20	83%
14	Pasillo P2 Izq	12	11	92%
15	Sistemas	12	12	100%
16	Pasillo P2 Der	36	30	83%
17	Planeación	24	22	92%
18	Baños M P3	12	10	83%



AUTODATA

Palenque 633 Interior 502, Letrán Valle, México DF 03650
Tel. (55) 5604-7276 y (55) 2455-3670 info@autodata.com.mx